



Ursachen und Risikofaktoren für Burnout in der Landwirtschaft

Umfrage zur Belastungssituation in
der Landwirtschaft im Allgäu

Antonia Treffler, Debora Essig

21. Mai 2026

Gliederung

1. Einführung
2. Methodik
3. Ergebnisse der Datenanalyse
4. Fazit
5. Quellenangaben

**Deutsche Landwirte sind 4,5-mal
häufiger von Burnout betroffen,
als die Allgemeinbevölkerung**

Maria Roth ¹



2. Methodik ²

Durchführung & Verbreitung



2. Methodik

Fragebogenerstellung

- Soziodemografische Fragen
- Betrieb & Familie
- Körperliches & psychisches Befinden

2. Methodik

Ergebnisauswertung

- Bewertungscode /-index

Antwort	Code
Betrifft mich nicht	-
Überhaupt nicht	0
Wenig	1
Mittel	2
Stark	3
Sehr stark	4

Antwort	Code
Nie	0
Selten	1
Manchmal	2
Häufig	3
Ständig	4

2. Methodik

Ergebnisauswertung

Berechnung des Bewertungsindex

$$70 \times 4 = 280$$


$$88 / 280 = 31,4 \%$$

Belastung in %	10-19	20-29	30-39	40-49	50-59	60-69	70-79
Belastungsgruppe	1	2	3	4	5	6	7

2. Methodik

Ergebnisauswertung

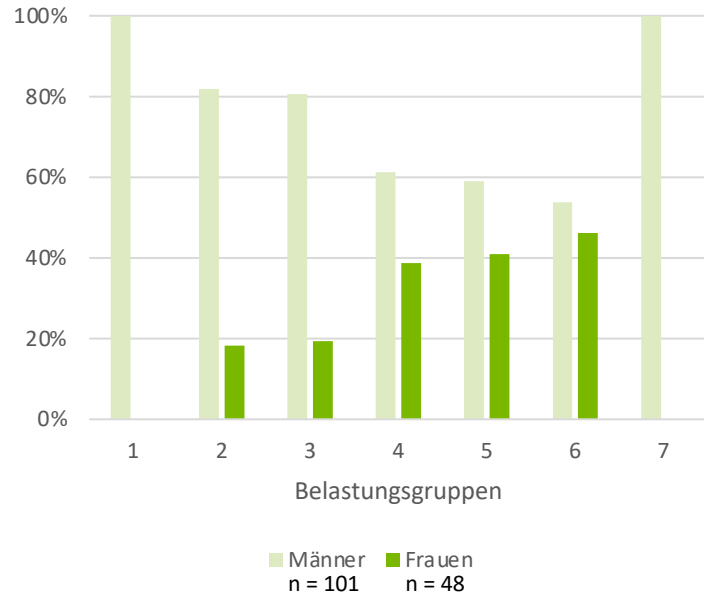
Belastungsgruppe	n	%	Alter \bar{x}	Männlich %	Weiblich %
1	4	3	43	100	0
2	11	7	36	82	18
3	36	24	39	81	19
4	62	42	44	61	39
5	22	15	44	59	41
6	13	9	41	54	46
7	1	0,7	34	100	0



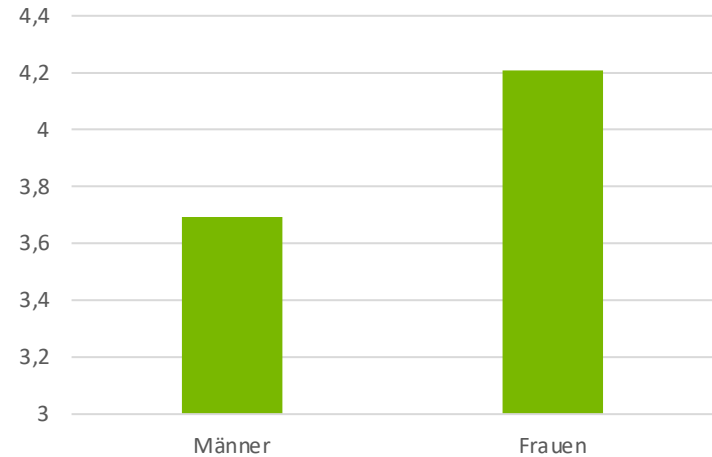
3. Ergebnisse der Datenanalyse

Belastungssituation von Frauen und Männern

Verteilung von Frauen und Männern
in den Gruppen

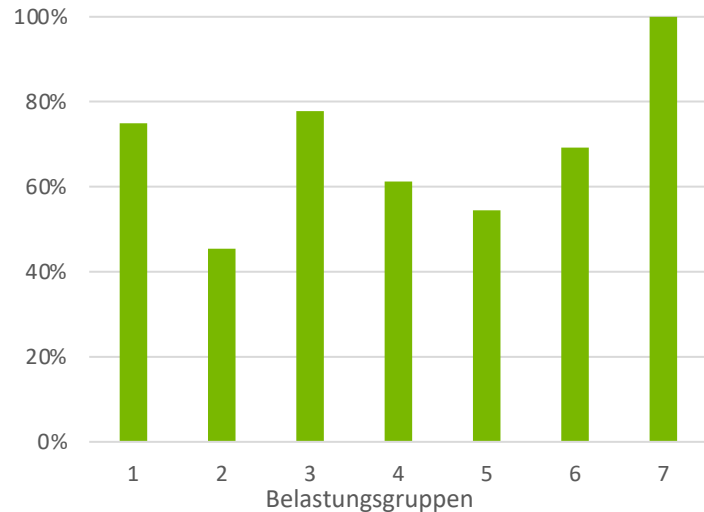


Durchschnittliche Gruppe von Frauen
und Männern

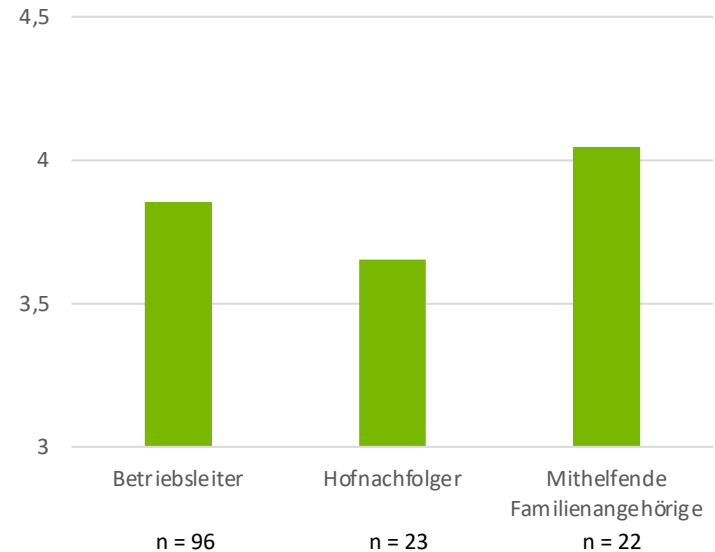


Belastungssituation von Betriebsleitern

Anteil der Betriebsleiter in den verschiedenen Belastungsgruppen

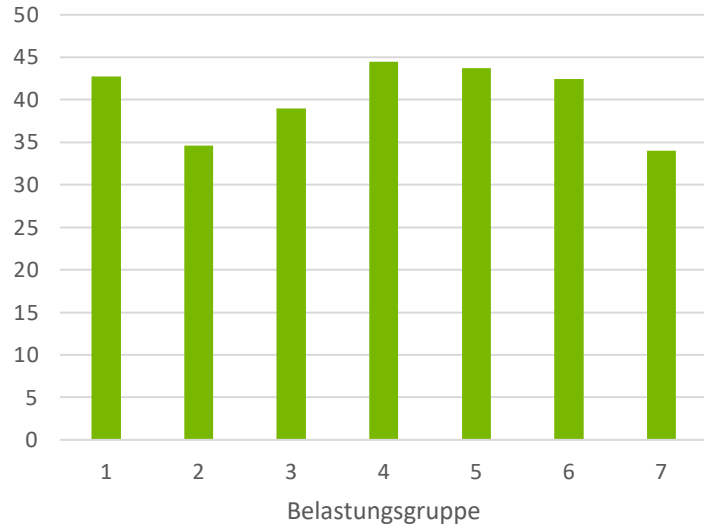


Durchschnittliche Belastungsgruppe von verschiedenen Rollen am Betrieb

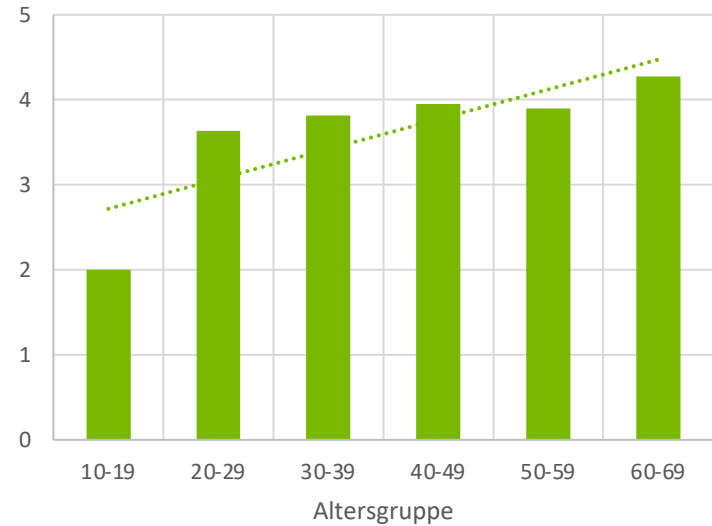


Belastungssituation nach Alter

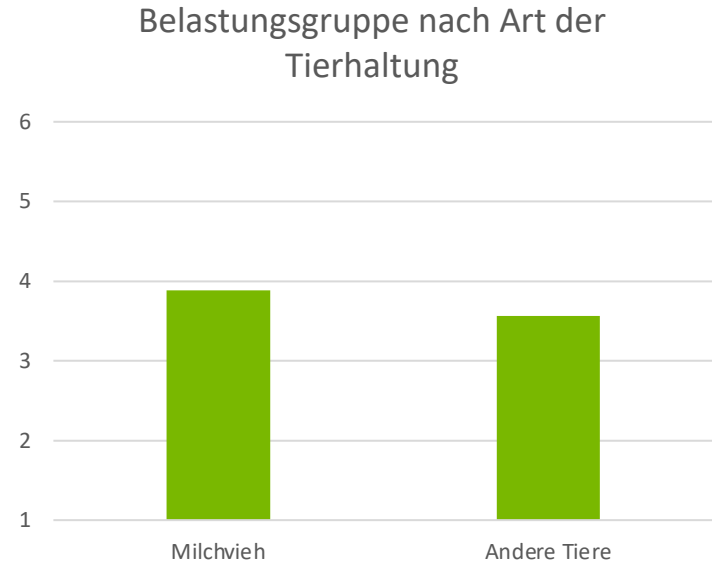
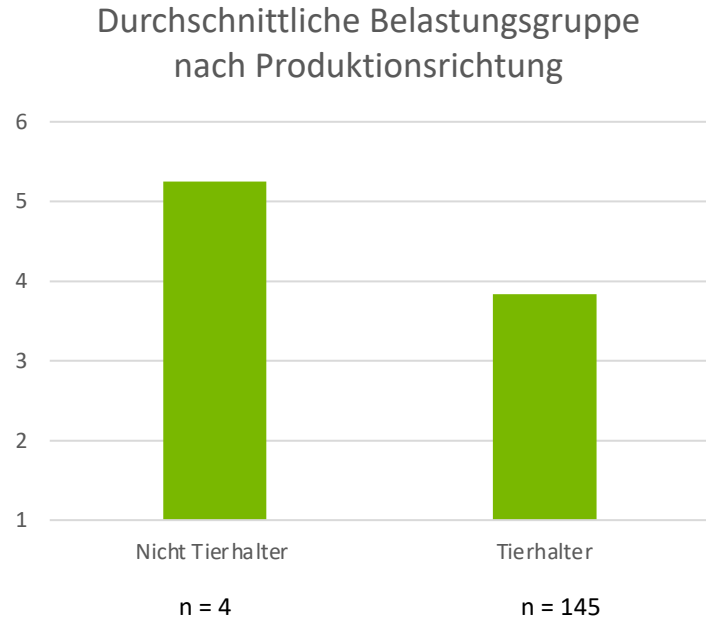
Durchschnittliches Alter je Belastungsgruppe



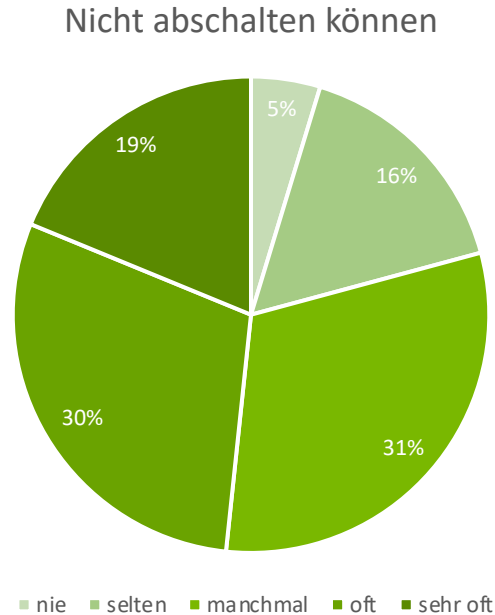
Durchschnittliche Belastungsgruppe in den verschiedenen Altersgruppen



Belastungsgruppe nach Produktionsrichtung

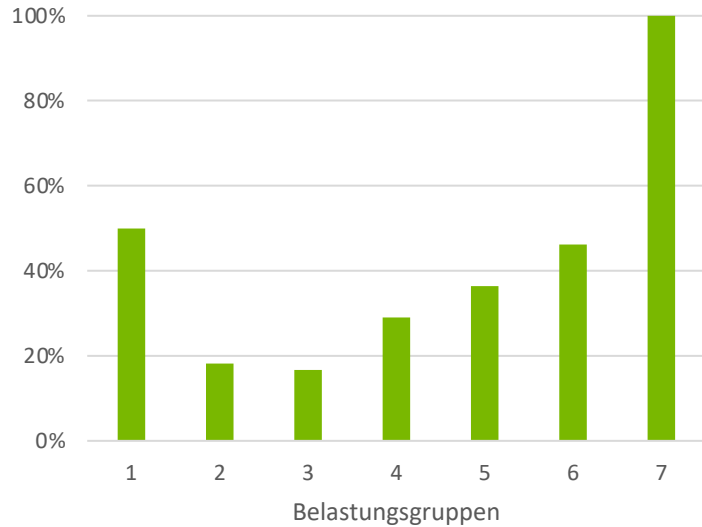


Wie häufig haben Sie das Gefühl nicht abschalten zu können?

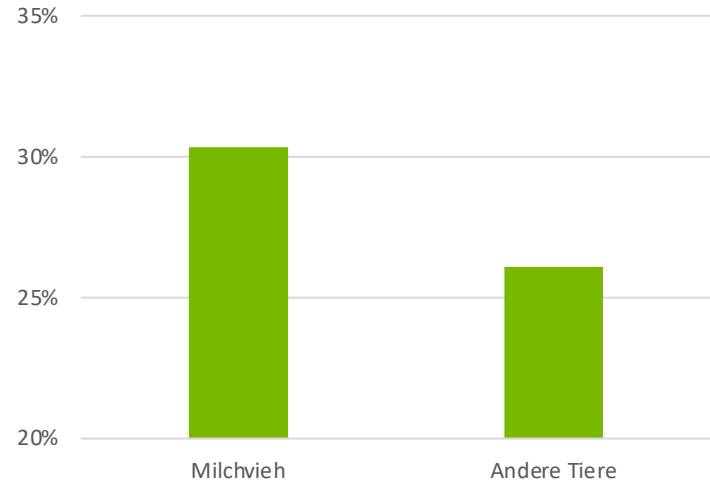


Keine freien Tage

Anteil der Personen mit keinen freien Tagen in den Belastungsgruppen

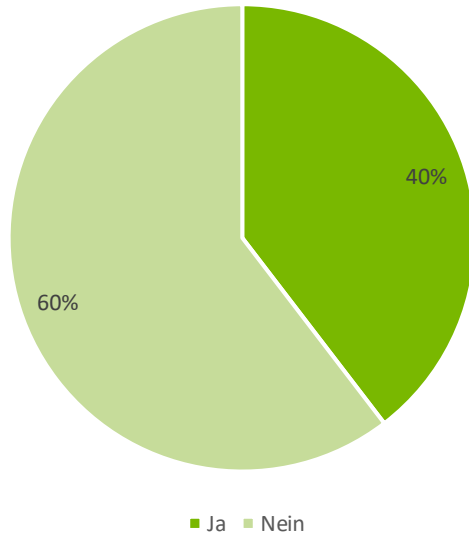


Anteil der Beantwortung mit keinen freien Tagen bei Tierhaltern

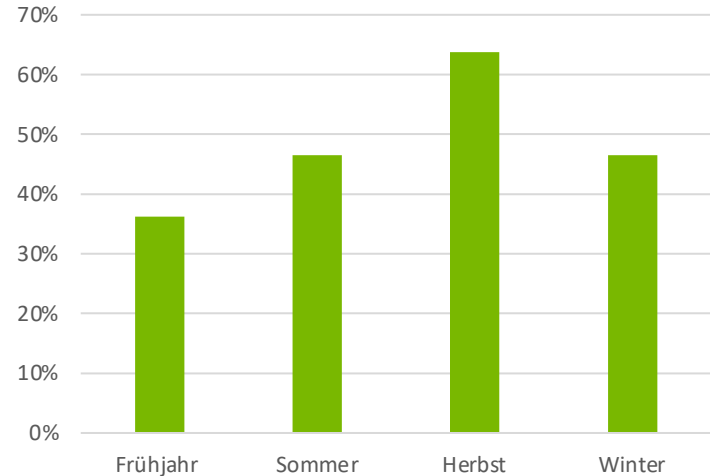


Jahreszeiten mit erhöhter Belastung

Zeiten mit erhöhter Belastung

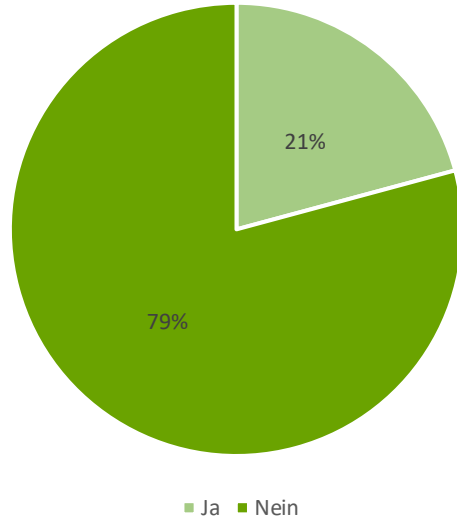


Belastung in den verschiedenen Jahreszeiten

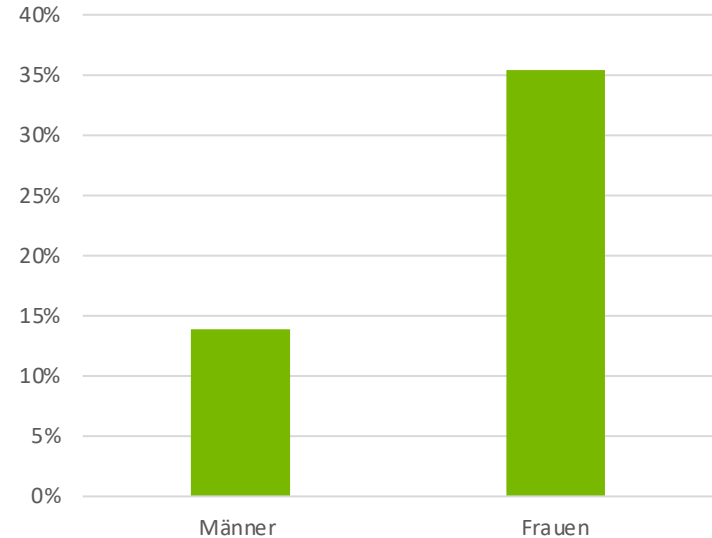


Nutzung Unterstützungsangebote

Haben Sie bereits
Unterstützungsangebote genutzt?



Anteil von Männern und Frauen die
Hilfe in Anspruch genommen haben



4. Fazit

4. Fazit

- Alle Belastungsfaktoren sind real und relevant
- Belastungsresistenz der Menschen individuell
- Hohe Belastung der Frauen in der Landwirtschaft
- Bewusstsein schaffen ist wichtig

5. Quellenangaben

- 1: Maria Roth, 2020, Prävalenz und Prädiktoren von Burnout, Depression und Angst bei Landwirten und Landwirtinnen in Deutschland und Österreich
- 2: Karte Allgäu <https://www.biershop-bayern.de/bierpaket-allgau-9-flaschen.html>

Vielen Dank für Ihre Aufmerksamkeit!